



מ.א. חוף הכרמל

המלצות חדשות
לתכנית אב אסטרטגית לחינוך
אישור במליאת מועצה



25.8.25 כ"ט באב תשפ"ה

הגיל הרך – מעונות - לידה עד 3 וגני המועצה 3-6

- (1) ריענון והטמעה מחודשת של עקרונות אגף החינוך
- (2) מבנה ארגוני - בחינה מחודשת ומעמיקה של המבנה הארגוני ומצבת כוח האדם במחלקה
- (3) "עיצוב מרחבי למידה בחצר הגן" - שדרוג והתאמה של חצרות הגנים. בכל שנת לימודים יבחרו 5-10 גנים במסגרת הקול הקורא
- (4) "החצר היא הסיפור שלנו" - הוצאה לאור של מהדורה ייחודית (תשפ"ו-תשפ"ז) שתתמקד בחצרות הגנים
- (5) מייקרים מגיל צעיר - שילוב מרחבים ייעודיים (מייקרספייס) המשלבים טכנולוגיה, עמלנות, יצירה וחקר עצמאי. בכל שנת לימודים יבחרו 5-10 גנים במסגרת הקול הקורא



אגף החינוך



הגיל הרך – מעונות -לידה עד 3 וגני המועצה 3-6



(6) "ספר וסיפור" - קידום אוריינות שפתית רגשית ודיגיטלית בגיל הרך

(7) פתיחת מעונות נוספים ביישובי המועצה- הרחבת מערך המעונות לצורך מתן מענה לביקוש העולה ושיפור הנגישות למשפחות.

(8) הקמת מרכז לגיל הרך - מרכז קהילתי מקצועי, המלווה הורים וילדים בגיל הרך (0-6) בתהליך ההתפתחותי הראשוני, תוך גישה התומכת בהורה ובילדה.





מ.א. חוף הכרמל

צהרונים

(9) צהרוני חוף הכרמל בגנים - המשך הפעלת הצהרונים בגני הילדים במודל הייחודי לחוף הכרמל ע"י הגנת או הסייעת. מודל זה מקיים רציפות חינוכית, מחזק את הקשר בין צוותי הבוקר לצהרון ובכך תומך ביציבות רגשית לילדי הגנים.

(10) צהרוני בתי הספר בחוף הכרמל – בחירת מודל הפעלה בבית הספר

- ניהול ע"י מנהלת בית הספר
- הפעלה ע"י חברת צוות מתוך בית הספר (סייעת, מורה וכד')
- הפעלה על ידי גורם מפעיל חיצוני
- בנוסף להפעלת הצהרון שילוב חוגים צמודי בי"ס של מיר"ב

(11) איוש תפקיד "רכזת צהרונים" - לטובת ליווי הצהרונים כולל תכנון, בקרה, יישום והכשרה מקצועית של מנהלי הצהרונים הרכזת יהווה גורם מתכלל לשיפור איכות השיו משאבים ולבניית רצף חינוכי.

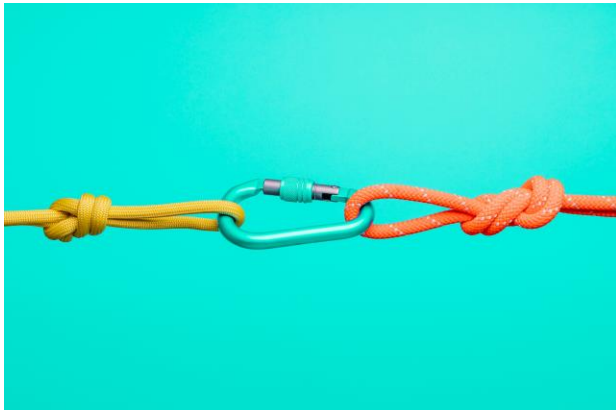


אגף החינוך



מ.א. חוף הכרמל

חינוך בלתי פורמאלי



(12) ריענון ובחינה מעמיקה של העסקת רכזי הנוער ביישובים

(13) פיתוח מרחבים בטוחים ומזמינים - מועדוני נוער

(14) תגמול לעידוד וחיזוק רכזי הנוער ביישובים באמצעות מלגות ותמריצים

(15) חיזוק פעילות תנועות הנוער במועצה

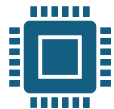
(16) חיזוק הקשר בין החינוך הבלתי פורמלי לפורמלי.





מ.א. חוף הכרמל

פיתוח וחדשנות



הקמת מרכז
חדשנות
ומצוינות אזורי
במרכז מיר"ב
– יצירת מוקד
אזורי להובלת
חדשנות
חינוכית,
הכשרת צוותים
וקידום יוזמות



פיתוח מרכזי
חדשנות בית-
ספריים (יסודי
ועל-יסודי),
ברצף גילי
ולימודי - עידוד
יזמות, יצירתיות
וחשיבה
חדשנית כחלק
מתרבות בי"ס



פיתוח דרג
הביניים של
מנהלים
במערכת
החינוך -
סגנים, רכזים,
רכזי מקצוע
ושכבה



חונכות ילדים
מלמדים ילדים



האטה,
התבוננות
והשתהות -
דגש על איזון
גוף-נפש וחזרה
למלאכות העבר
טיפוח בריאות
נפשית, חוסן
אישי וקבוצתי



למידה חוץ
כיתתית -
המשך פיתוח
והכשרה, חיזוק
הלמידה
הפעילה
והחוויתית



האקטון
אזורי/בית
ספרי/שכבתי -
דגש על עבודת
צוות, שיתופי
פעולה ותיקון
עולם. קידום
יוזמות
אקדמיות
וחברתיות



אגף החינוך

(24) *ראה גם המלצה מס 15

הקמת מרכז מצוינות רשותי - שיהווה עוגן מקצועי, קהילתי וחינוכי לקידום מצוינות בתחומים מגוונים – ערכיים, חברתיים ולימודיים ויהיה לב פועם למצוינות אזורית

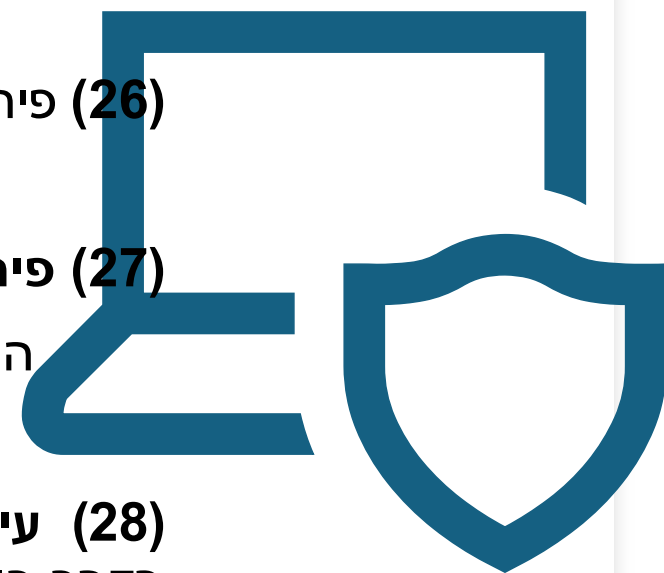
(25) *בתיאום עם המלצה מס' 16 בחדשנות

פיתוח מסלולי מצוינות בהתאמה לייחודיות בית הספר - התאמת מסלולי המצוינות לחוזקות, לאופי קהילת בית הספר והחזון החינוכי

(26) **פיתוח תוכניות מצוינות בחינוך המיוחד** לטובת צמיחה ופריצה של תקרות זכוכית

(27) **פיתוח מצוינות חברתית מנהיגותית** - היכולת להנהיג, לתרום ולצמוח. הכשרת בני הנוער כמובילים, מחויבים ויוזמים – מצוינות כאחריות ערכית.

(28) **עידוד ליציאה לשנת י"ג - עתודה אקדמית ושירות משמעותי** - חיזוק הרוח והחזון בקרב בוגרות ובוגרי התיכון למעורבות חברתית, תרומה לקהילה והתנדבות המהווה חיבור בין מצוינות ותרומה לחברה.

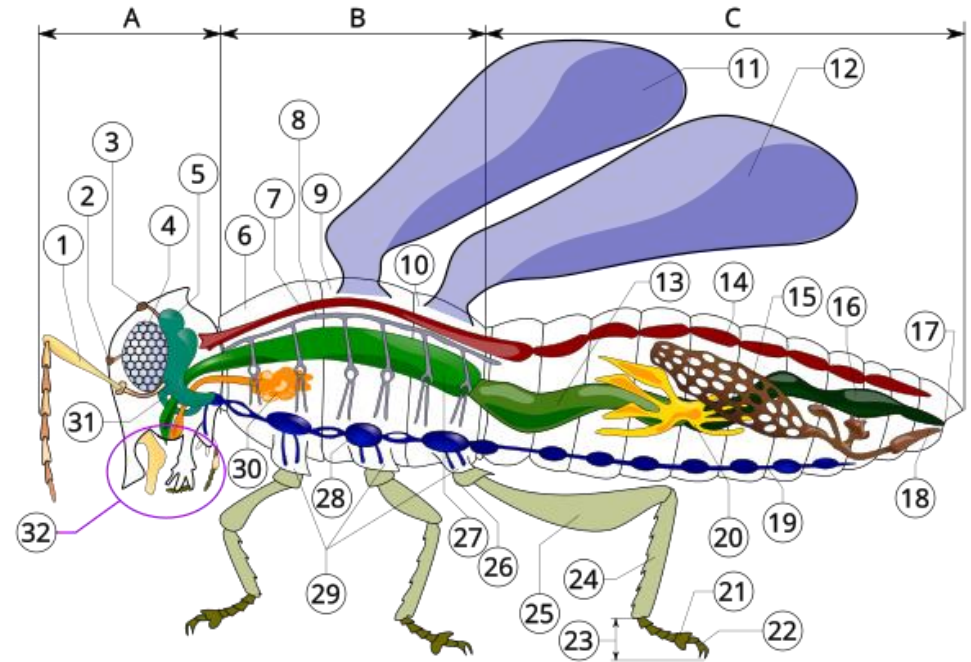


המלצה מספר 29 - שבוע החינוך

בשבוע החינוך ישתתפו ילדי וילדות הגנים ועד יב', צוותי החינוך פורמלי ובלתי פורמלי, הורים וקהילה.

במסגרת השבוע נחשף לתוצרים של מסגרות החינוך, יוצגו תוכניות מצוינות ואתרים במועצה יהיו פתוחים למשפחות.

שבוע החינוך יפתח בכנס המצוינות של כפר גלים, בהמשכו ערב מגמת המחול של כפר גלים וינעל בערב מגמת המוסיקה של המשותף



המלצה מספר 30

הצמחת חטיבה דתית

- פתיחת חטיבה דתית צומחת בכפר הנוער ימין אורד – בדגש תוכניות מצוינות
- יצירת מענה לחט"ב דתי במועצה בשיתוף החינוך ההתיישבותי והחמ"ד.
- החטיבה הצומחת תיועד להצמחת חממות בדגש מנהיגות ומצוינות, לצידן יפתחו כיתות מופת ותוכניות מצוינות נוספות. פתיחה הדרגתית לפי שכבות גיל – שכבת ז' בספטמבר 2026 תשפ"ז.



המלצה מספר 31 הקמת חווה חקלאית

לעידוד לימודי חקלאות, סביבה וקיימות.

נבחנות מספר חלופות להקמת חווה חקלאית בתחומי המועצה, הפועלת עם סמל מוסד ומוכרת ע"י משרד החינוך לטובת תקן, שעות הדרכה והסעות.



אגף החינוך מודה לכל אגפי
ומחלקות המועצה
על היכולת לאפשר חינוך מיטבי
ואיכותי
כי אחרי הכל...
"כל המועצה כיתה"

מאחלים שנת לימודים פורייה
ומוצלחת
ואמן, ואמן
שכולם יחזרו הביתה בשלום



